

## D'Arzy/Lugy au Geneva (2 itinéraires)

En chemin vers le lac

**Point de départ :** Arzy, sur la place du Lavoir (point GPS 45.953023,6.017059)

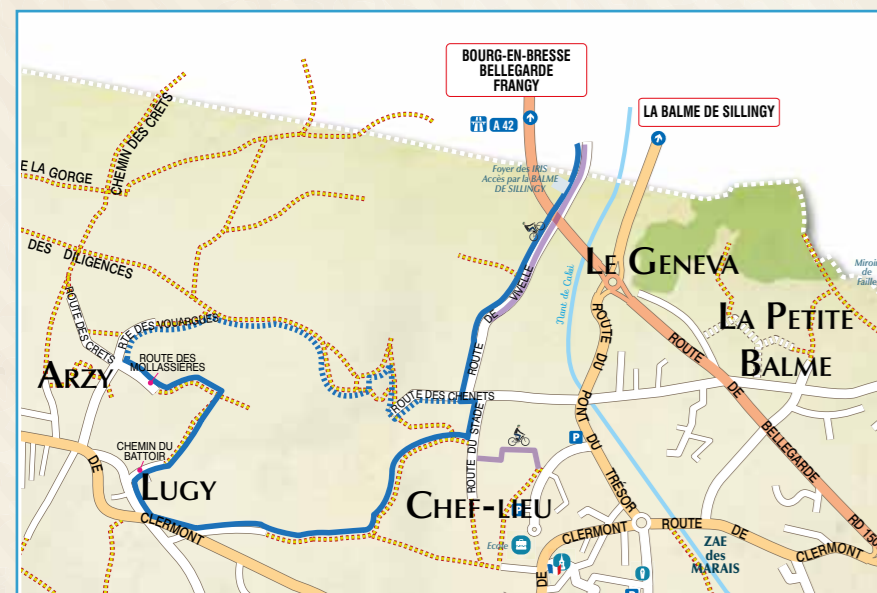
**ITINÉRAIRE 1**  
**Temps de parcours :** 1h  
**distance :** un peu plus de 3 km


**ITINÉRAIRE 2**  
**Temps de parcours :** 45 mn  
**distance :** 2,5 km

**Dénivellation :** 120 m environ

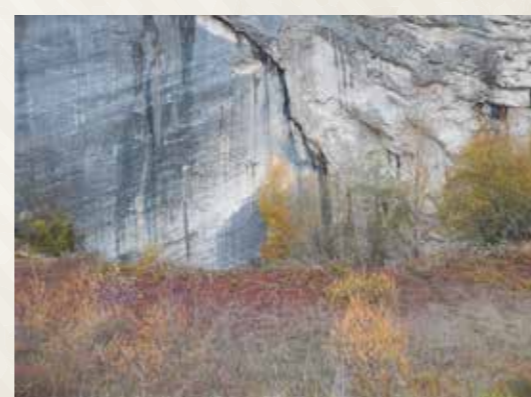
*Ce circuit serpente à travers une zone agricole depuis Arzy/Lugy jusqu'au chef-lieu et au Geneva. Très beaux points de vue.*

*À observer le long des chemins : la reine des prés qui pousse le long des ruisseaux et la salicaire.*



0 m	Départ place du Lavoir à Arzy. <i>Arzy est construit sur une roche « la Molasse » (grès à ciment de calcaire argileux).</i>
<b>ITINÉRAIRE 1</b>	
0 m	Prendre la route des Mollassières, partie goudronnée sur 100m, puis chemin empierré. <i>Belle vue sur le bassin annécien et la chaîne des Aravis.</i>
400 m	Au premier carrefour, prendre à droite le chemin du Battoir dont la fin est goudronnée.
800 m	Au carrefour avec la route de Rosset, descendre à gauche jusqu'à la route de Clermont.
950 m	 <i>Au carrefour avec la route de Clermont, vous pouvez voir de l'autre côté de la route une petite croix de mission, dite Croix de Lugy. Prendre à gauche le long de la route départementale jusqu'au chemin de Lugy (attention passage sans accotement).</i>
1100 m	Prendre à gauche le chemin de Lugy qui traverse au départ plusieurs bâtiments d'une ferme.
	Descendre le long des prés sur environ 1 km jusqu'à la route du stade (le stade est sur votre droite). <i>Belle vue sur le chef-lieu et le secteur des écoles. Dans les prés très pentus, les Sillingiens autrefois venaient travailler la vigne.</i>
2200 m	Prendre à gauche la route du stade (goudronnée).
2400 m	Au carrefour prendre en face, légèrement sur votre gauche, la route de Vivelle.
2700 m	Prendre à droite la piste cyclable en direction de la Balme de Sillingy, passer sous la déviation de la Balme de Sillingy.

3200 m	<i>Le 1<sup>er</sup> bâtiment sur votre gauche "Foyer des Iris" est un foyer d'accueil pour personnes handicapées ; à droite un stade est situé à cheval sur les communes de Sillingy et la Balme de Sillingy.</i>
	A partir de cet endroit, vous pouvez poursuivre jusqu'au lac de la Balme en allant tout droit (environ 900m) ou rejoindre Le Geneva sur votre droite (250 m).
<b>ITINÉRAIRE 2 (début en pointillé sur le plan)</b>	
0 m	Prendre la route des Vouargues, goudronnée sur 80 m puis qui se prolonge à droite en chemin. Poursuivre jusqu'au chemin reliant le Chef-lieu à La Combe, emprunté autrefois par les diligences.
400 m	<i>Au carrefour, remarquez à gauche dans le talus, un captage d'eau de source utilisé par les agriculteurs.</i>
	Emprunter à droite le chemin des Diligences, sur un peu plus d'un kilomètre, jusqu'à la ferme dite "de chez Gabet", puis continuer la route des Chenets.
1800 m	Au carrefour prendre la route de Vivelle.
2100 m	Prendre à droite la piste cyclable en direction de la Balme de Sillingy, passer sous la déviation de la Balme de Sillingy.
2500 m	<i>Le 1<sup>er</sup> bâtiment sur votre gauche "Foyer des Iris" est un foyer d'accueil pour personnes handicapées ; à droite un stade est situé à cheval sur les communes de Sillingy et la Balme de Sillingy.</i>
	A partir de cet endroit, vous pouvez poursuivre jusqu'au lac de la Balme en allant tout droit (environ 900 m) ou rejoindre Le Geneva sur votre droite (250 m).



## dossier

### Sur les chemins...

**Nous avons voulu mettre, en ce début d'année, un peu de légèreté dans votre bulletin municipal. C'est pourquoi nous allons vous faire découvrir ou redécouvrir Sillingy à travers quatre promenades.**

Les parcours permettent de relier tous les hameaux entre eux et d'accéder aux différentes curiosités de la commune comme, par exemple, la table d'orientation ou encore le miroir de faille.

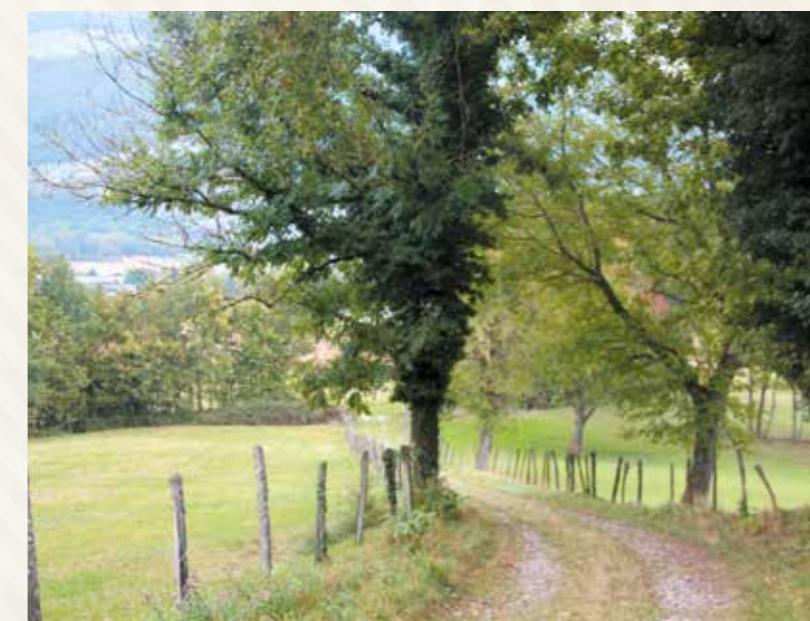
L'ensemble des parcours emprunte des chemins ruraux, cependant nous vous invitons à rester vigilants sur les parties goudronnées et ouvertes à la circulation routière.



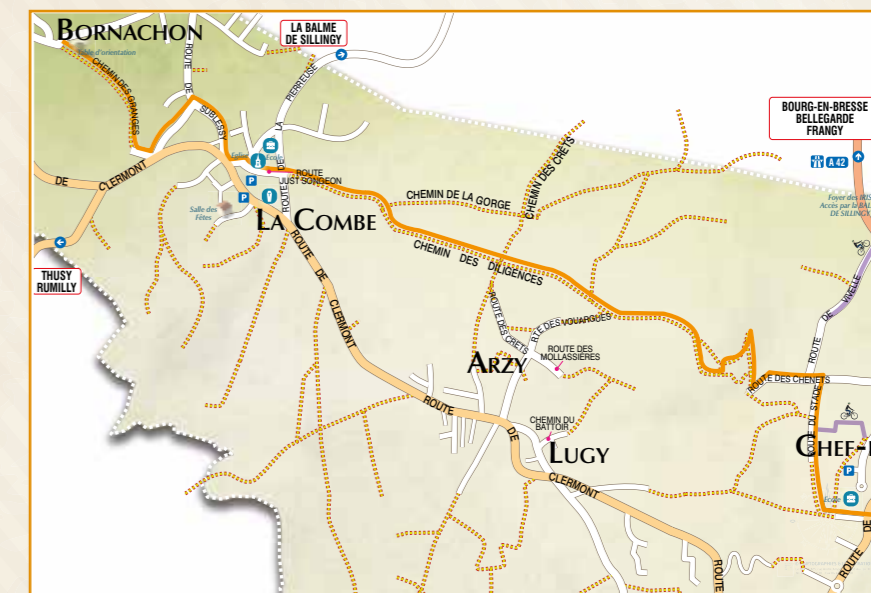
Ce sont des itinéraires familiaux et accessibles au plus grand nombre.

Nous vous suggérons de partir à pied de votre domicile ; néanmoins si vous utilisez votre véhicule pour vous rendre au point de départ, garez-vous correctement.


Préparez vos chaussures, votre bouteille d'eau, votre gilet jaune et ... belle balade !



## De Bornachon au Chef-lieu via La Combe



0 m	Départ : table d'orientation de Bornachon (692 m) <i>Réalisée par les enfants de l'école de La Combe, elle permet de se repérer dans un large panorama, dominé par les montagnes environnantes.</i>
	Descendre le chemin des Granges qui passe au pied de la table, en direction de La Combe.
540 m	Au carrefour avec la route de chez Papet, prendre à gauche jusqu'à la route de Sublessy.
780 m	Au carrefour marqué par une croix de mission datant de 1815, prendre à droite la route de Sublessy. Emprunter le trottoir jusqu'au carrefour à cinq branches de la route de Clermont ( <i>vous arrivez en face de l'épicerie "le p'tiou corti"</i> ).
1000 m	Emprunter le trottoir le long de la route de Clermont à gauche, puis prendre à nouveau à gauche la route de chez Dunand jusqu'à l'église de La Combe. <i>L'église a été construite par les habitants entre 1880 et 1881 ; ses vitraux ont été réalisés par un "meilleur ouvrier de France" en 2003. Vous pouvez entrer dans la cour de l'école et admirer sous le préau une fresque réalisée par les enfants.</i>
1200 m	Prendre à droite de l'église la route Just Songeon et continuer tout droit jusqu'à la route de la Pierreuse. La traverser et s'engager en face sur un chemin empierré, emprunté autrefois par les diligences entre La Combe et le chef-lieu.

1800 m	 En arrivant au carrefour "en croix", laisser sur votre gauche le chemin qui part en direction de la Balme de Sillingy et poursuivre tout droit le chemin des Diligences. Remonter légèrement jusqu'au carrefour avec le chemin des Crêts, qui rejoint à droite le hameau d'Arzy et à gauche la commune de La Balme. <i>Belle vue sur les montagnes au loin et sur le "plat d'Arzy" .</i>
2400 m	Continuer tout droit sur le chemin des Diligences. <i>Remarquez à l'embranchement avec le chemin des Vouargues, dans le talus à droite, un captage d'eau de source utilisé par les agriculteurs.</i>
2900 m	Poursuivre encore tout droit sur un peu plus d'un kilomètre jusqu'à la ferme dite "de chez Gabet", puis emprunter la route des Chenets jusqu'à la route du stade.
4300 m	Prendre à droite la route du Stade. Longer le stade municipal René Gaillard et rejoindre l'impasse des marais de Douet par un chemin non goudronné. <i>Sur votre gauche, accès au collège et également à la bibliothèque, au groupe scolaire du chef-lieu et aux aires de jeux pour tous les âges.</i>
5000 m	Monter l'impasse et traverser la route de Clermont pour arriver place Claudius Luiset, au cœur du chef-lieu.
5200 m	Fin du parcours

## Les Diligences

**Point de départ :** Table d'orientation de Bornachon (point GPS 45.964890,5.992962)

**Temps de parcours :** 1h45

**Distance :** un peu plus de 5 km

**Dénivellation :** environ 200 m

Ce circuit emprunte essentiellement des chemins et descend régulièrement.

*A observer le long des chemins : la vue dégagée des Alpes au Jura, la campagne environnante et la flore locale (la menthe sauvage par exemple).*

## De Bromines au Chef-lieu via Chaumontet et Seysolaz

Au-delà de la 1508



**Point de départ :**  
Bromines, piste cyclable reliant Epagny et Sillingy, au niveau du carrefour entre la route des Vignes et la route d'Epagny (point GPS.45.944829, 6.077444)

**Temps de parcours :** 1h15

**Distance :** environ 5 km

**Dénivellation :** 35 m environ

*Parcours d'une grande diversité, de la zone d'activités de Bromines, aux secteurs habités du verrou de Chaumontet et de Seysolaz, puis aux marais du pied du chef-lieu.*

0 m	Emprunter la piste cyclable jusqu'à son arrivée sur la route des Prés Rollier dans la Zone d'Activités Economiques (ZAE) de Bromines.
370 m	Emprunter le trottoir sur votre droite jusqu'au rond-point des Bains. <i>Ce rond-point doit son nom aux nombreuses sources existantes au pied de la montagne de la Mandallaz, utilisées depuis l'époque romaine.</i>
750 m	Contourner le rond-point sur votre droite en remontant légèrement la route d'Epagny pour la traverser au passage piéton.
800 m	Prendre le trottoir sur votre gauche, passer sous le panneau lumineux d'information municipale.
900 m	Continuer sur environ 400 m le long de la route d'Epagny, jusqu'au passage des Combes. Attention la circulation est importante sur cette route.
1300 m	Prendre à droite le passage des Combes qui traverse une petite zone d'activités économiques, puis, toujours à droite, la route des Combes. <i>Vous aurez, durant la montée, une belle vue sur la Mandallaz à votre droite. Faites toutefois attention à la circulation.</i>
2000 m	Au bout de la route des Combes et du petit parking, poursuivre en face sur la piste cyclable, jusqu'à l'école de Chaumontet.
2100 m	Prendre à gauche le trottoir le long des parkings de l'école, traverser la route de la Blache et poursuivre le long de cette route jusqu'à la route de la Petite Balme.
2200 m	Traverser la route de la Petite Balme et emprunter le passage du Relais sous la route départementale, dite route de Bellegarde. <i>Le passage doit son nom au relais de poste anciennement érigé à cet emplacement</i>

2400 m	Au débouché du passage souterrain, traverser la route de Seysolaz par le passage piétons et la longer entièrement sur environ 700 m jusqu'à la route de Sous les Bois. <i>Au carrefour, en face de vous, belle croix de mission datant de 1875.</i>
3100 m	Emprunter sur votre droite la route de Sous les Bois.
3300 m	Prendre à droite le chemin de la Fin.
3600 m	Au croisement avec le chemin du Crêt de Bourzy, l'emprunter sur votre droite jusqu'à son croisement avec le chemin du Marais. <i>En parcourant ces chemins, vous aurez un aperçu du grand marais de Seysolaz et de ses zones naturelles ou agricoles. Ces zones humides s'étendent entre les zones habitées du chef-lieu au loin, la zone d'activités du marais du Puits de l'Homme, le hameau de Seysolaz et la montagne d'Age. Elles se prolongent par le marais de Nyre, situé sur la commune de Nonglard.</i>
4000 m	Emprunter le chemin du marais sur votre gauche, jusqu'à la route départementale de Clermont. <i>Vous vous trouvez quasiment face à l'ancienne fruitière de Sillingy, qui était en service jusqu'en 1986.</i>
4600 m	Longer la route de Clermont sur votre gauche en direction du chef-lieu en restant prudent(e) par rapport à la circulation.
4750 m	Au giratoire de la Contamine, à l'entrée du chef-lieu, traverser la route de Nonglard, puis monter toujours le long de la route de Clermont en direction du centre du village.
4900 m	Prendre le passage de l'Eglise sur votre gauche, pour arriver entre l'église et la mairie au centre du chef-lieu.
5100 m	



## De Quincy au Miroir de Faille via Seysolaz, Chaumontet et la Petite Balme

Les chamois



**Point de départ :** Embranchement entre route de Vaulx et chemin de la Ferme à Quincy (point GPS 45.937667, 6.024828)

**Temps de parcours :** 1h30

**Distance :** environ 4,5 km

**Dénivellation :** 70 m environ

*Beau parcours qui vous fera découvrir de vastes paysages à partir de Quincy, les marais de Seysolaz et de la Fin et le site géologique exceptionnel du miroir de Faille.*

0 m	Départ : embranchement ente route de Vaulx et chemin de la Ferme. Prendre le chemin et traverser les bâtiments de la ferme.
160 m	En arrivant face aux serres, prendre à gauche le chemin des Châtaigniers sur environ 200 m. <i>Vous pourrez admirer les champs de cultures de notre maraîcher local.</i>
370 m	Laisser sur votre droite le premier chemin (de Sous le Bois de Luet) et continuer sur le chemin des Châtaigniers (à la balise "les Châtaigniers", suivre les indications Seysolaz Parking).
520 m	Prendre à droite le chemin des Rippes et le poursuivre jusqu'à la route de Nonglard. <i>Prenez le temps d'admirer la vue sur la montagne d'Age à droite et la Mandallaz à gauche.</i>
	Traverser la route de Nonglard en redoublant d'attention car c'est une route très fréquentée.
1200 m	Prendre le chemin de la Varnaz qui se trouve en face et suivre le fléchage. <i>Vous allez longer une des réserves des chasseurs et traverser le marais de Seysolaz, vaste zone agricole et naturelle qui présente un fort intérêt pour la biodiversité. Vous voyez en face de vous les pentes boisées de la Montagne d'Age.</i>
2000 m	A l'arrivée sur la route de Sous les Bois, au bout du chemin de la Varnaz, l'emprunter sur la gauche jusqu'au hameau de Seysolaz. <i>Attention à la circulation même si la route semble peu fréquentée !</i>
2350 m	Au carrefour avec la route de Seysolaz (belle croix de mission datant de 1875) descendre à gauche et suivre cette route sur environ 700 m, en restant toujours sur votre droite. <i>Vous quittez Seysolaz pour rentrer sur Chaumontet en franchissant le nant de Calvi et approchez du giratoire de la RD 1508 (route de Bellegarde).</i>
3100 m	Traverser la route de Seysolaz et emprunter le passage du Relais sous la route départementale, dite route de Bellegarde. <i>Le passage doit son nom au relais de poste anciennement érigé à cet emplacement</i>

3200 m	Au débouché du passage souterrain, traverser la route de la Petite Balme, puis la route de la Blache ; poursuivre le long de la route de la Petite Balme sur votre gauche. <i>Sur votre gauche, s'étend le marais de la Fin, zone agricole et naturelle, lieu privilégié des sangliers et autres animaux sauvages qui descendent de la montagne de la Mandallaz pour venir s'y abreuver.</i>
3350 m	Traverser le chemin de la Bourdaine et laisser l'école de Chaumontet sur votre droite. Poursuivre sur le trottoir le long de la route de la Petite Balme (passer de Chaumontet à la Petite Balme), jusqu'à la route des Combes sur votre droite. <i>Vous pourrez voir à cet endroit des traces d'animaux, témoins de nombreux passages entre montagne et marais.</i>
	Poursuivre le long de la route de la Petite Balme. Attention tenez bien votre droite. un tronçon n'est pas encore aménagé sur environ 100 m.
3600 m	Emprunter le cheminement surélevé jusqu'au chemin de Saint-Martin.
4000 m	A la fin de la liaison surélevée, prendre en face le chemin de Saint Martin, qui est goudronné au début pour devenir ensuite un chemin de terre. <i>A la fin de la zone habitée, vous verrez les falaises de la montagne de la Mandallaz, séparées du chemin par un merlon de terre protégeant des éventuelles chutes de pierres.</i>
4400 m	Arriver au site du miroir de faille en grimpant sur le merlon. <i>Des panneaux d'information retracent l'histoire de ce site géologique d'intérêt européen. Si vous avez des jumelles, vous pourrez peut-être observer les chamois et les oiseaux qui nichent dans la falaise. Si vous continuez le chemin de Saint Martin, vous rejoindrez le cimetière, le centre puis le lac de la Balme de Sillingy.</i>