

Légende

Référentiel :

- Périmètre de la compétence assainissement du SILA
- Limites communales
- Limites d'EPCI
- Cours d'eau
- Plan d'eau

Principaux axes d'écoulements potentiels et cuvettes en surface :

Axes et cuvettes identifiés par analyse topographique (utilisation du MNT) :

- Axes dont le bassin versant est compris entre 5 et 20 ha
- Axes dont le bassin versant est compris entre 20 et 50 ha
- Axes dont le bassin versant est supérieur à 50 ha
- Cuvettes topographiques

Axes anthropiques identifiés par analyses complémentaires et croisées de la topographie et de la configuration de l'aire urbaine

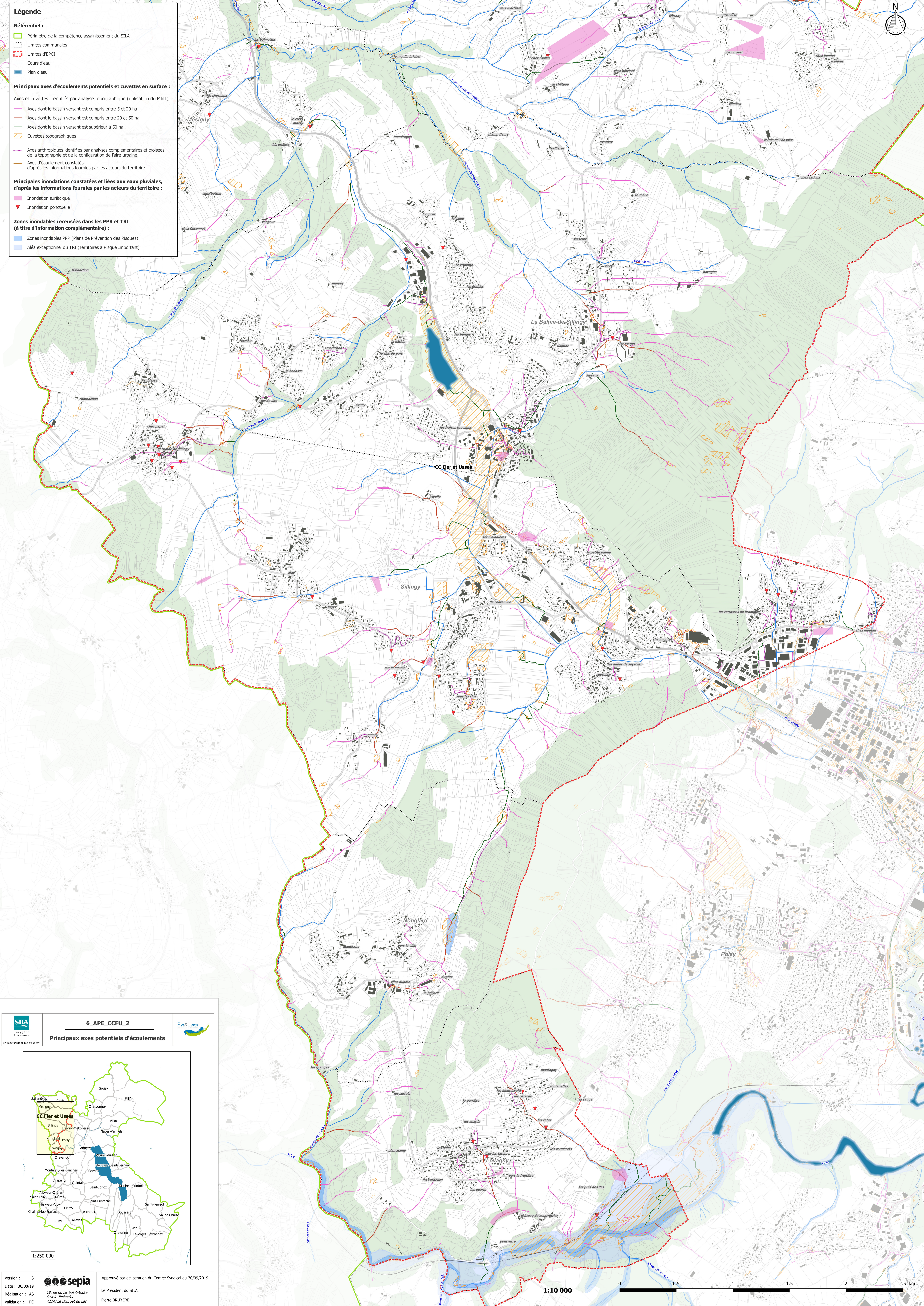
Axes d'écoulement constatés, d'après les informations fournies par les acteurs du territoire


Principales inondations constatées et liées aux eaux pluviales, d'après les informations fournies par les acteurs du territoire :

- Inondation surfacique
- Inondation ponctuelle

Zones inondables recensées dans les PPR et TRI (à titre d'information complémentaire) :


- Zones inondables PPR (Plans de Prévention des Risques)
- Aléa exceptionnel du TRI (Territoires à Risque Important)






6_APE_CCFU_2

Principaux axes potentiels d'écoulements





1:250 000

Version : 3
Date : 30/08/19
Réalisation : AS
Validation : PC

19 rue du St-Amand
Savoir Technico
73370 Le Bourget du Lac

Approuvé par délibération du Comité Syndical du 30/09/2019
Le Président du SILA,
Pierre BRUYERE

1:10 000

