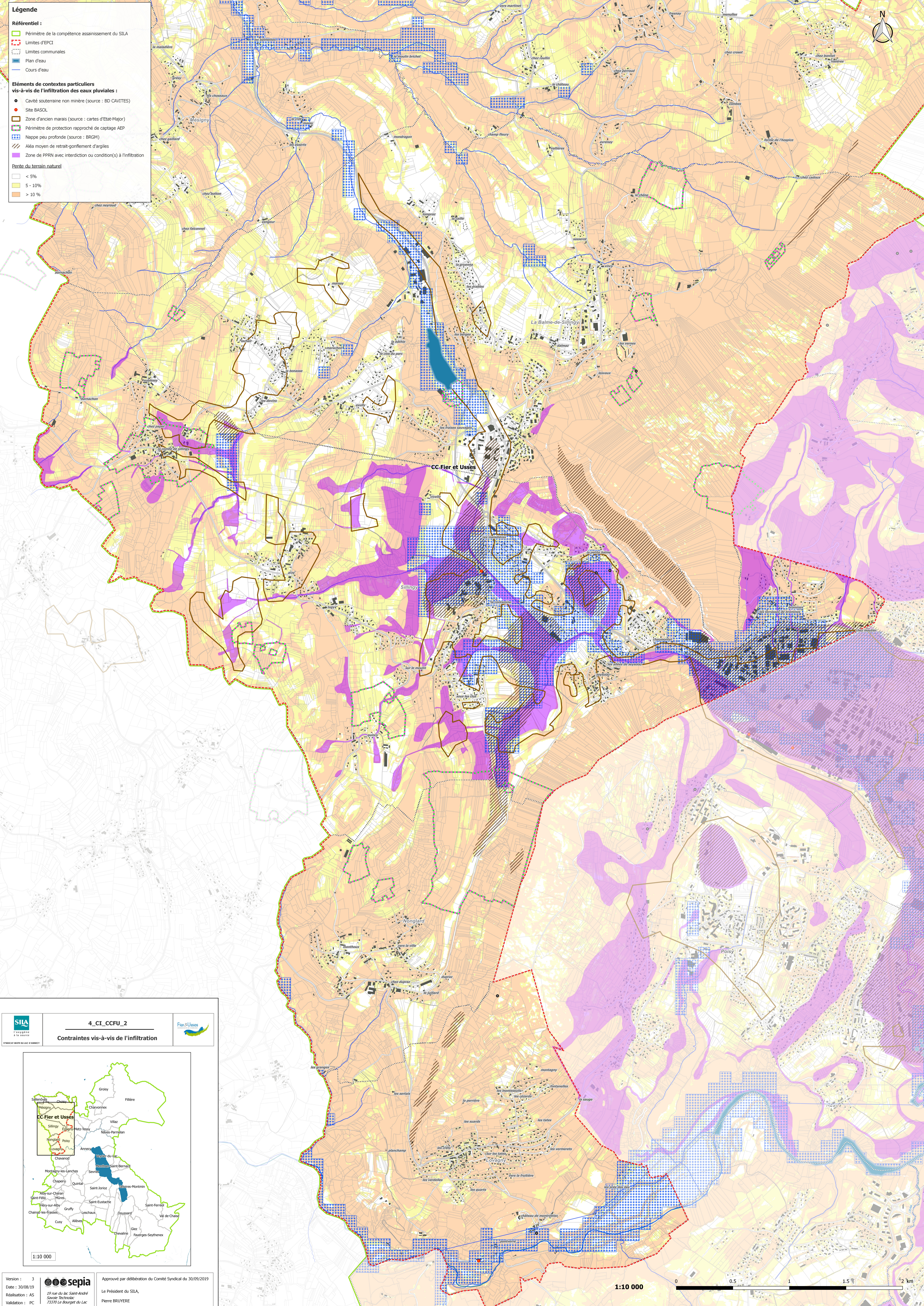
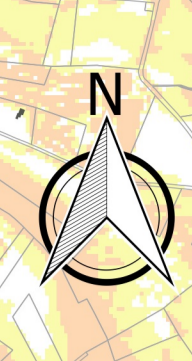




- Légende**
- Référentiel :**
- Périmètre de la compétence assainissement du SILA
 - - - Limites d'EPCI
 - - - Limites communales
 - Plan d'eau
 - Cours d'eau
- Éléments de contextes particuliers vis-à-vis de l'infiltration des eaux pluviales :**
- Cavité souterraine non minère (source : BD CAVITES)
 - Site BASOL
 - Zone d'ancien marais (source : cartes d'Etat-Major)
 - Périmètre de protection rapproché de captage AEP
 - Nappe peu profonde (source : BRGM)
 - /// Aléa moyen de retrait-gonflement d'argilles
 - Zone de PPRN avec interdiction ou condition(s) à l'infiltration
- Pente du terrain naturel**
- < 5%
 - 5 - 10%
 - > 10%

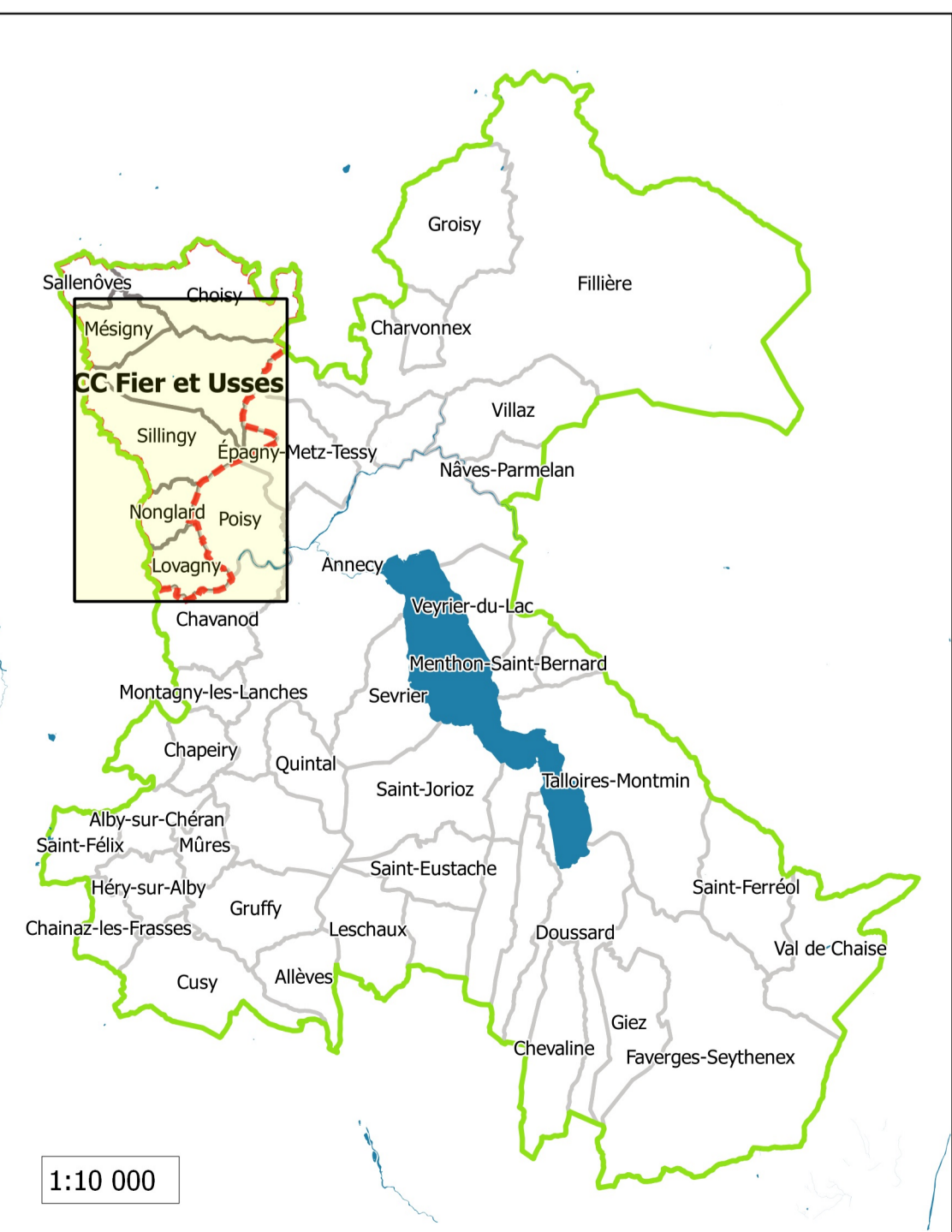




4_CI_CCFU_2

Contraintes vis-à-vis de l'infiltration






1:10 000

Version : 3

Date : 30/08/19

Réalisation : AS

Validation : PC



Approuvé par délibération du Comité Syndical du 30/09/2019

Le Président du SILA,
Pierre BRUYERE

1:10 000

