

Légende

▲ Unité de dépollution des eaux usées (UDEP)

Collecteurs des eaux usées existants

- Refoulement
- Eaux usées
- Unitaire

Enjeux du milieu naturel

- Zone humide
- Captage AEP
- Périmètre de protection de captage immédiat
- Périmètre de protection de captage rapproché
- Périmètre de protection de captage éloigné

Acceptabilité des cours d'eaux

Indice de saturation

- saturé
- non saturé
- Bassin versant des cours d'eau
- Hydrographie

Aptitude des sols

- sondage de sol 2005
- sondage de sol 2018

Perméabilité des sols

- Bonne
- Faible
- Insuffisante
- Non perméable

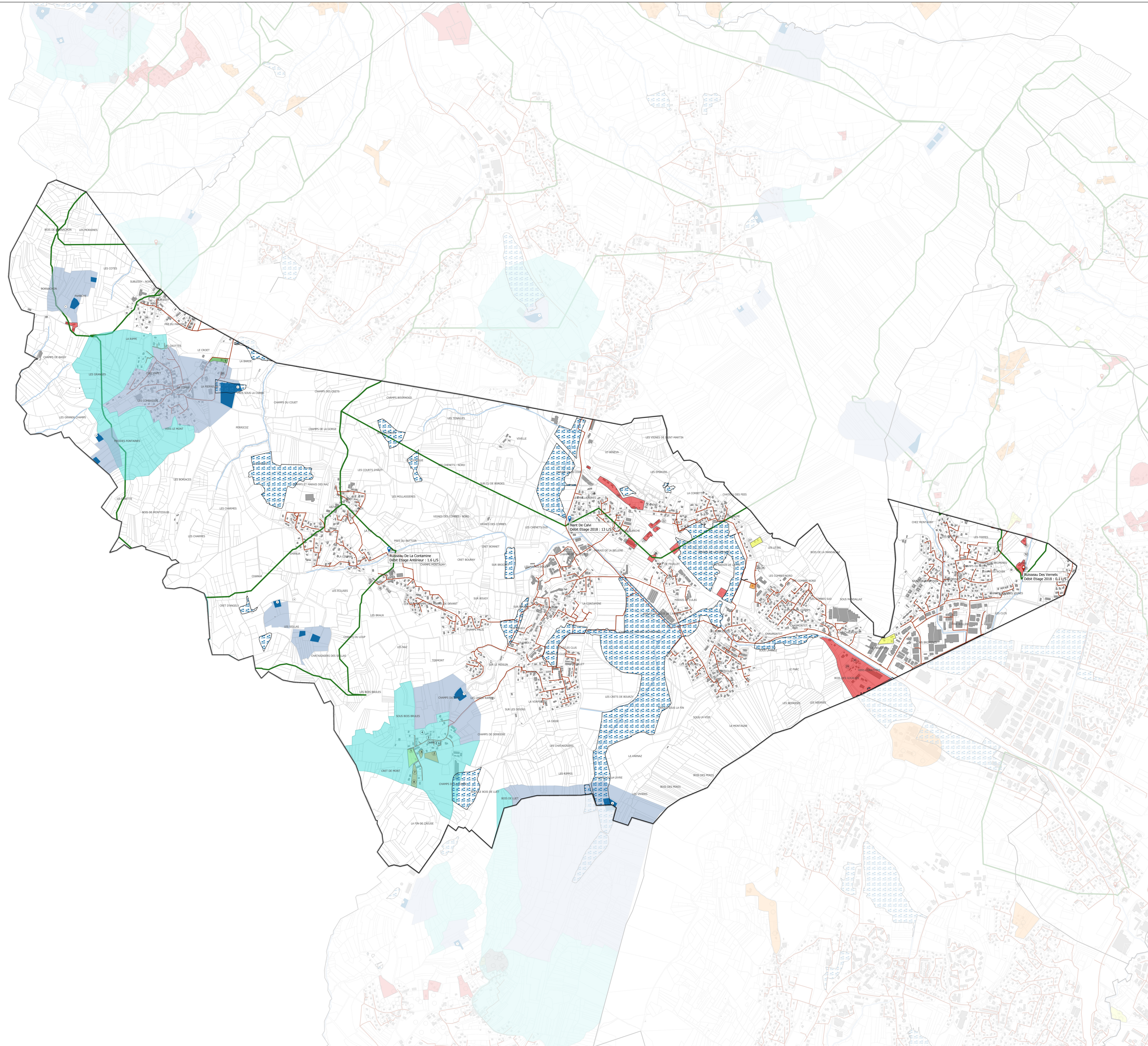
SYNDICAT MIXTE DU LAC D'ANNECY



SCHEMA GENERAL D'ASSAINISSEMENT DES EAUX USEES DU SILA

CARTE D'APTITUDE DES MILIEUX DE LA COMMUNE DE SILLINGY

Approuvé par délibération du Comité Syndical
du 30 septembre 2019
Le Président du SILA,
Pierre BRUYERE



B	04/09/2019	A.L.	Modifications suite à enquête publique	E.B
A	14/03/2019	A.L.	Dossier d'enquête publique	E.B
Indice	Date	Dessiné par	Modification	Vérifié par
Fond de Plan dressé par : SILA		Echelle : 1 / 9000	Format : 841 x 1 189 mm	

NUMERO DE PLAN	3_CA_CCFU_SGY	Direction Délégue Centre-Est Agence Rhône-Alpes 18 rue Félix Mangin 69009 Lyon
Numéro d'étude	17CRA265	
Echelle	1 / 9000	
Chef de projet	E.B	

