

Légende

Référentiel :

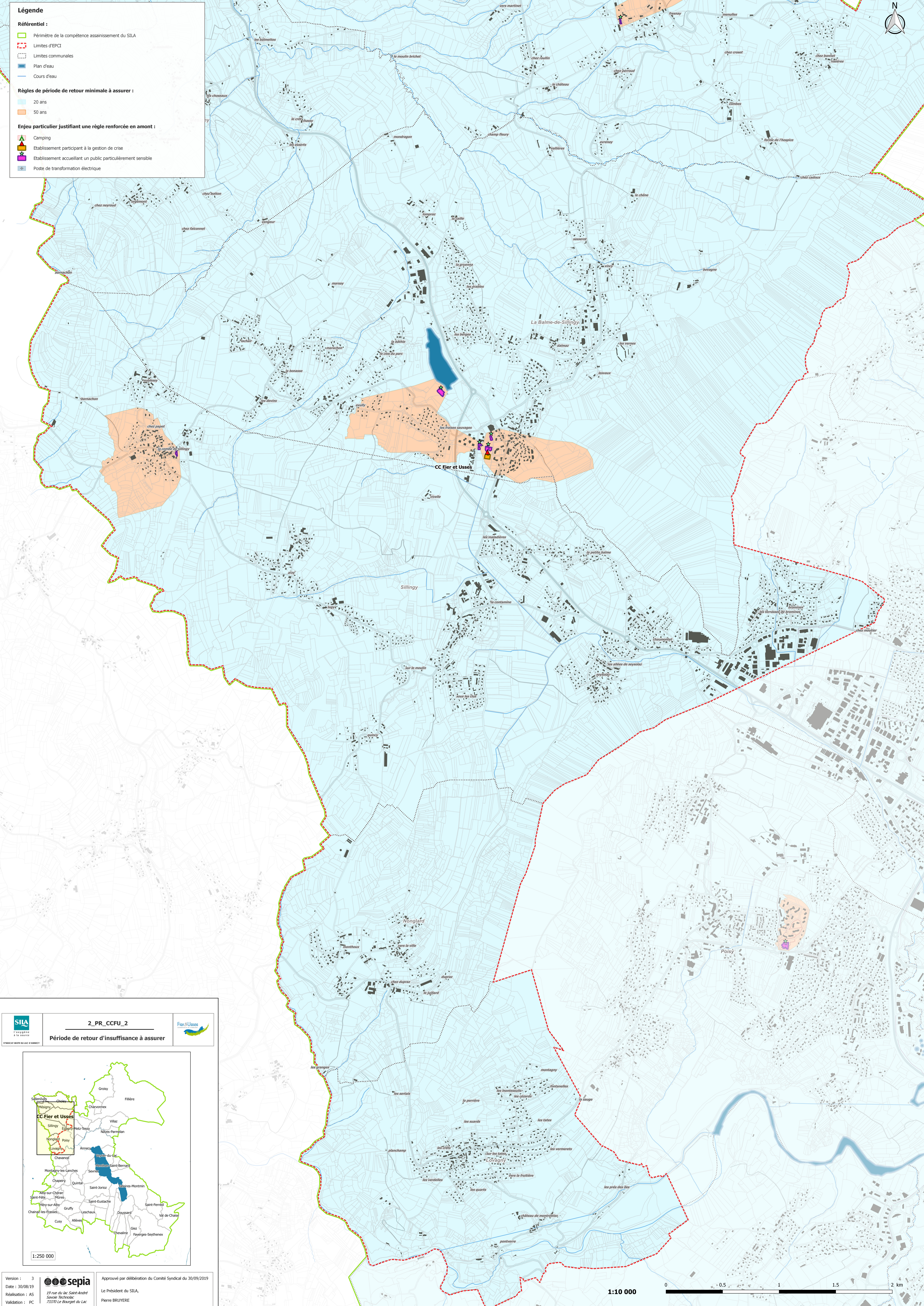
- Périmètre de la compétence assainissement du SILA
- Limites d'EPCI
- Limites communales
- Plan d'eau
- Cours d'eau


Règles de période de retour minimale à assurer :

- 20 ans
- 50 ans

Enjeu particulier justifiant une règle renforcée en amont :


- Camping
- Etablissement participant à la gestion de crise
- Etablissement accueillant un public particulièrement sensible
- Poste de transformation électrique

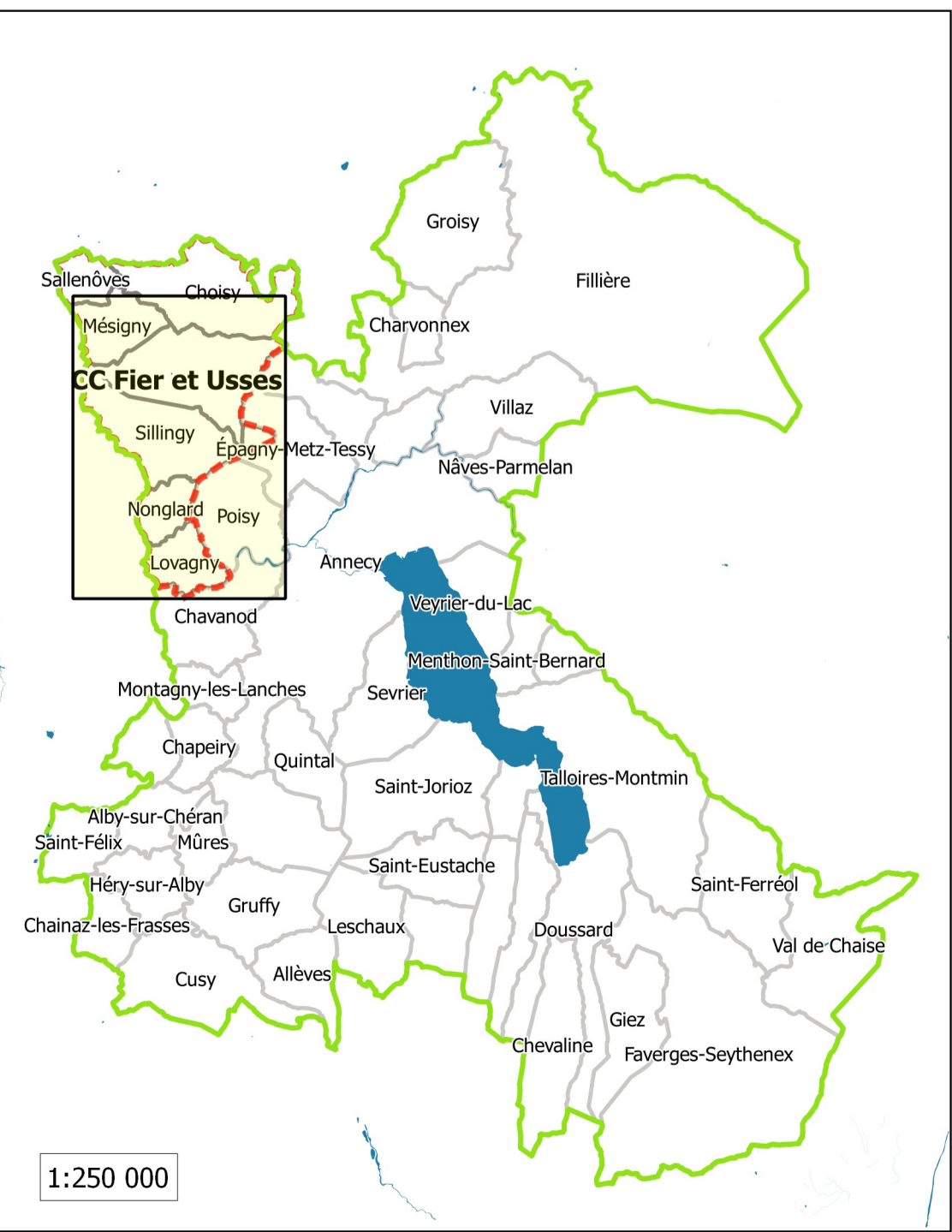





2_PR_CCFU_2

Période de retour d'insuffisance à assurer





Version : 3
Date : 30/08/19
Réalisation : AS
Validation : PC



19 rue du lac Saint-André
Savoir Technico
72370 Le Bourget du Lac

Approuvé par délibération du Comité Syndical du 30/09/2019

Le Président du SILA,
Pierre BRUYERE

1:10 000

